



Idealne podłoże pod płytki ścienne z AQUAPANEL® Cement Board Indoor

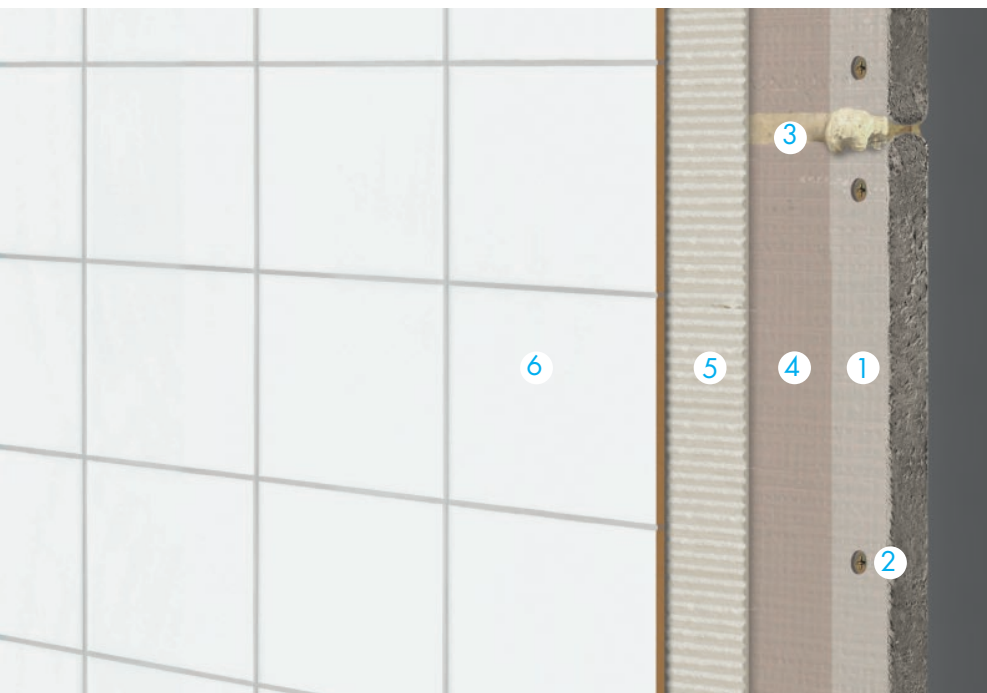
ULOTKA TECHNICZNA

**Zyskaj pewność,
wybierz AQUAPANEL®**

AQUAPANEL®

ULOTKA TECHNICZNA

Idealne podłoże pod płytki ściennie z AQUAPANEL® Cement Board Indoor



1. Płyta cementowa AQUAPANEL® Cement Board Indoor
2. Wkręt AQUAPANEL® Maxi (SN lub SB)
3. Klej montażowy do spoin płyt AQUAPANEL® Indoor (AQUAPANEL® Joint Adhesive (PU))
4. Środek gruntujący AQUAPANEL® (AQUAPANEL® Board Primer)
5. Klej do płytek Knauf
6. Płytki ceramiczne lub klinkierowe

PŁYTKI CERAMICZNE I KLINKIEROWE

Standardowo, bez podejmowania dodatkowych środków na płytach w zastosowaniach wewnętrznych można kleić płytki o maksymalnym ciężarze 50 kg/m² i wymiarach nie przekraczających 600 mm x 600 mm.

Maksymalny rozstaw profilów, to 600 mm zarówno dla poziomego jak i pionowego montażu płyt.

W przypadku okładzin ceramicznych (wymiary płytek ≤ 600 mm x 600 mm) należy stosować kleje elastyczne. Klej do płytek musi spełniać przynajmniej wymagania przewidziane dla klasy C2 zgodnie z normą EN 12004, np. Knauf K4 elastyczny plus.

AQUAPANEL® Cement Board Indoor stanowi odpowiednie podłoże dla okładzin ceramicznych, jednak w przypadku płytek o większych rozmiarach zaleca się zastosowanie dodatkowego systemu pośredniego (np. Mapei, PCI lub Schlüter).

Uwaga: Jeżeli okładziny z płytek wymagają pokrycia jednowarstwowego, AQUAPANEL® Cement Board Indoor stanowi najlepsze rozwiązanie!

W przypadku większych i cięższych płytek i ciężarze do 120 kg/m² zaleca się przestrzeganie następujących zasad

- Aby być pewnym, iż płyta uniesie dodatkowy ciężar, należy stosować profile CW 75/50/0,6. W przypadku ścianek działowych na konstrukcji drewnianej, należy stosować słupki o minimalnych wymiarach 72 mm x 48 mm. Odstęp między słupkami należy zredukować do maksymalnie 400 mm. Maksymalna wysokość ściany nie powinna przekraczać 3,00 m. Ponadto płytki powinny nie tylko być przyklejone do płyty, ale również stać bezpośrednio na podłożu lub na podporze nośnej.
- W przypadku płytek o większym formacie należy stosować odpowiednie systemy pośrednie, aby oddzielić płytki od podłoża.
- Kleje należy dobrać zgodnie z zaleceniami producenta dla podłoża cementowych (kleje muszą spełniać przynajmniej wymagania przewidziane dla klasy C2 zgodnie z normą EN 12004), np. Knauf K4 elastyczny plus.
- W zależności od wysokości ściany, wymagań w zakresie odporności ogniowej, właściwości akustycznych i termicznych ściany, można rozważyć zasadność zastosowania podwójnej warstwy AQUAPANEL® Cement Board Indoor.

AQUAPANEL® Cement Board Indoor (zgodnie z EN-12467)

Maks. ciężar w kg/m ²	Maks. rozstaw profili w mm	Maks. rozmiar płytki w mm	Wysokość ściany w m	Położenie
50	600/625	≤ 600 x 600 ¹⁾	zgodnie ze standardowymi zaleceniami	Bezpośrednio na ścianie bez podpory nośnej
120	400	≤ 600 x 600	3	Bezpośrednio na podłożu lub na podporze nośnej

¹⁾ W przypadku większych płytek należy zastosować system pośredni

